

FahrradRäume im Lausitzer Seenland



LebensRäume Hoyerswerda eG im Überblick



per 31.12.2014

Wohnungen:

6.808

Mitglieder:

7.360

Messe Frankfurt- Halle 1 x

axel.fitzeltek@gmail.com

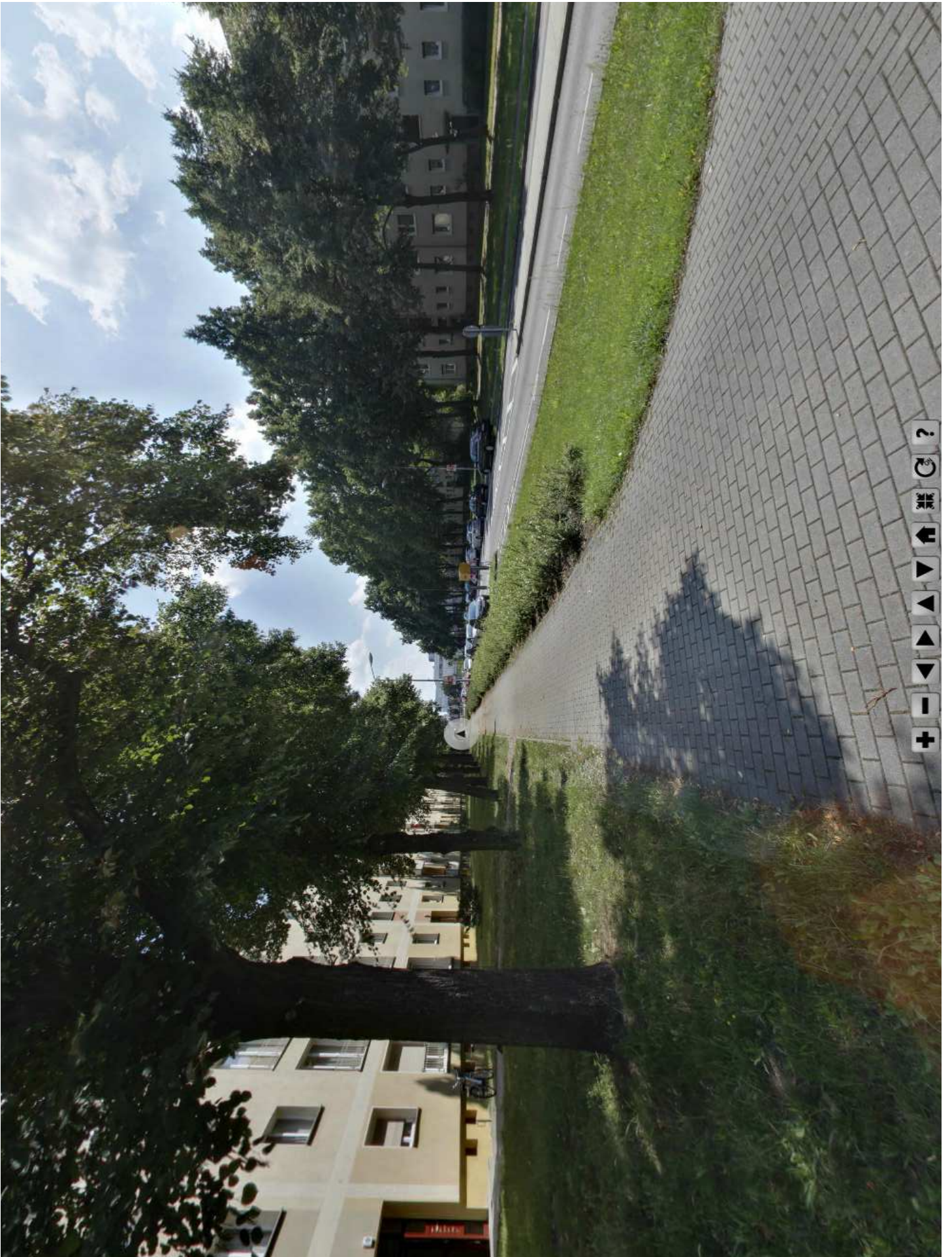
4 Std. 55 Min.

4 Std. 55 Min. 519 km

1 Std. ab 184 €

1341 16.04.2015

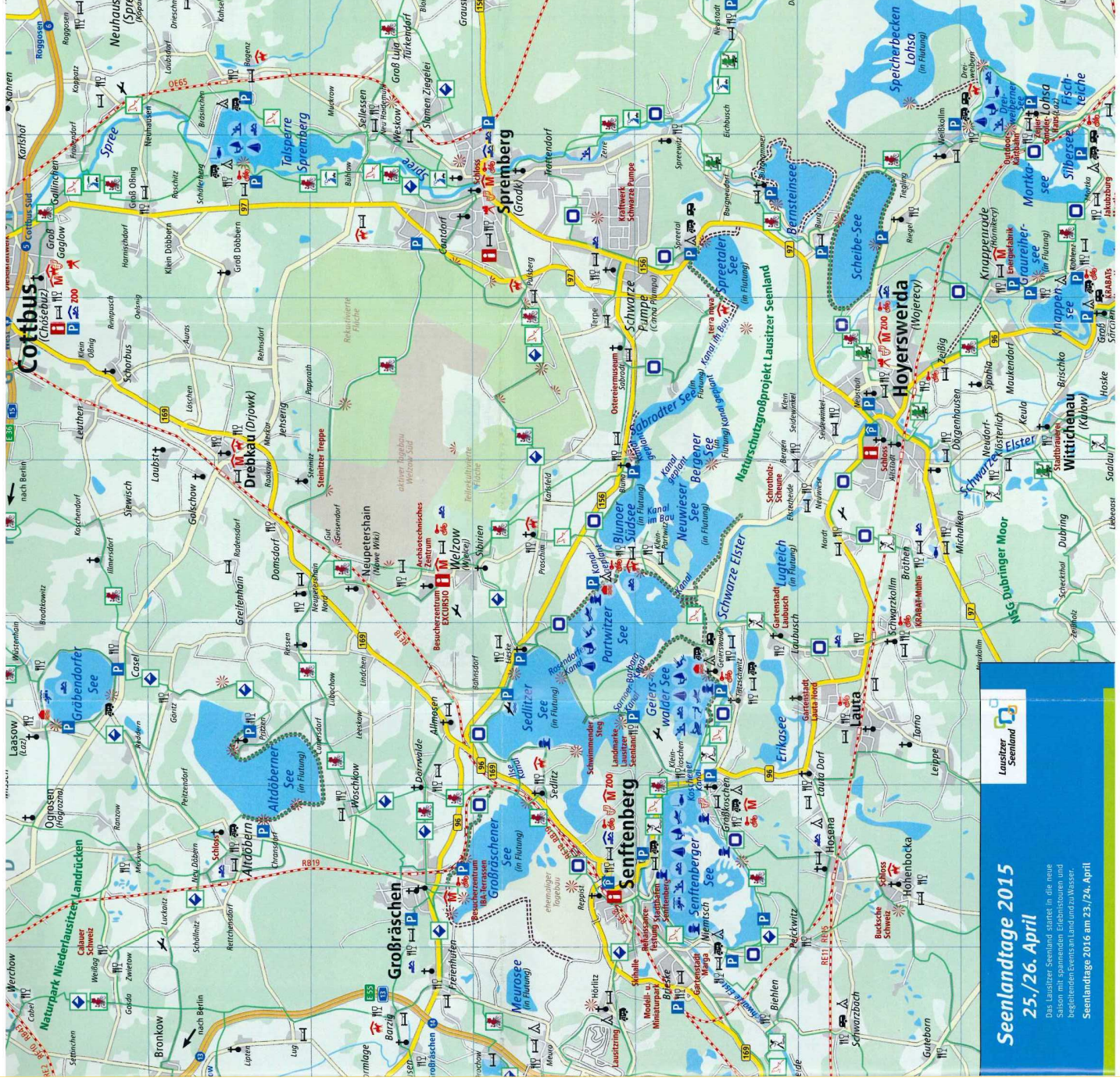




- Caravan
- Motorboot
- Paddeln/Kanu
- Segeln
- Surfen
- Kitesurfen
- Wasserski/Wakeboard
- Jetski
- Angeln
- Tauchen
- Baden/Hallenbad
- Touristenformation
- Aussichtspunkt
- Kirche
- Gaststätte/Cafe/Imbiss
- Übernachtungsmöglichkeit
- Camping/Zeitplatz
- Anlegestelle
- Flug-/Wasserlandeplatz
- Radwanderweg
- Paddelweg
- Spreeradweg
- Froschradweg
- Niederlausitzer Bergbautour
- Seenland-Route
- Furst-Puckler-Weg
- Schwarze Elster Radweg
- Tour Brandenburg
- LMBW-Wirtschaftswege
(Benutzung auf eigene Gefahr)

UT: Parkhaus/Parkplatz
 Touristenformation
 Aussichtspunkt
 Kirche
 Gaststätte/Cafe/Imbiss
 Übernachtungsmöglichkeit
 Camping/Zeitplatz
 Anlegestelle
 Flug-/Wasserlandeplatz
 Motorboot
 Paddeln/Kanu
 Segeln
 Surfen
 Kitesurfen
 Wasserski/Wakeboard
 Jetski
 Angeln
 Tauchen
 Baden/Hallenbad

© Temp Press GmbH 2015 Fotomittelverband Lausitzer Seenland e.V.



Lausitzer Seenland

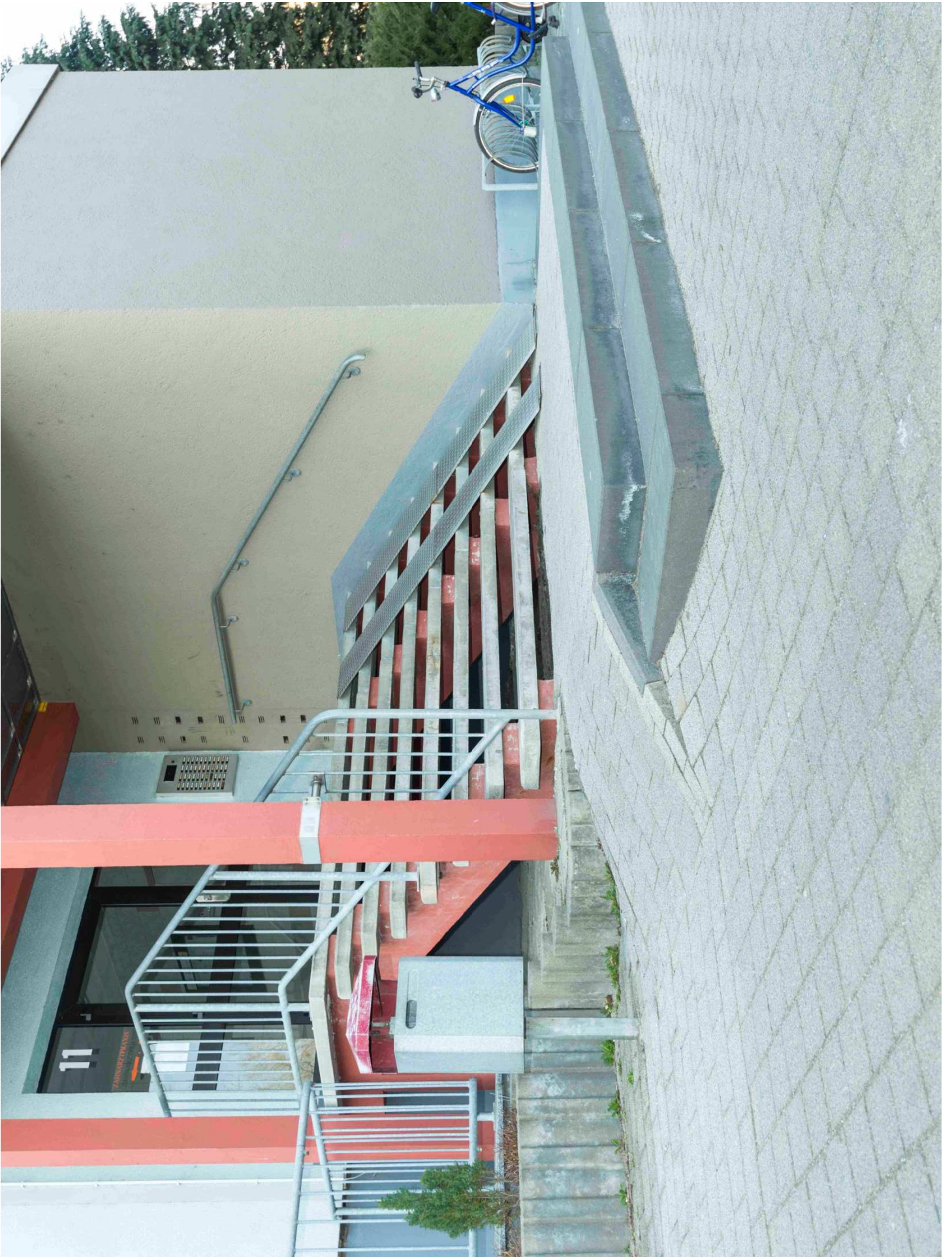
Seenlandtage 2015
 25./26. April

Das Lausitzer Seenland startet in die neue Saison mit spannenden Events und begleitenden Events an Land und auf Wasser.
 Seenlandtage 2016 am 23./24. April

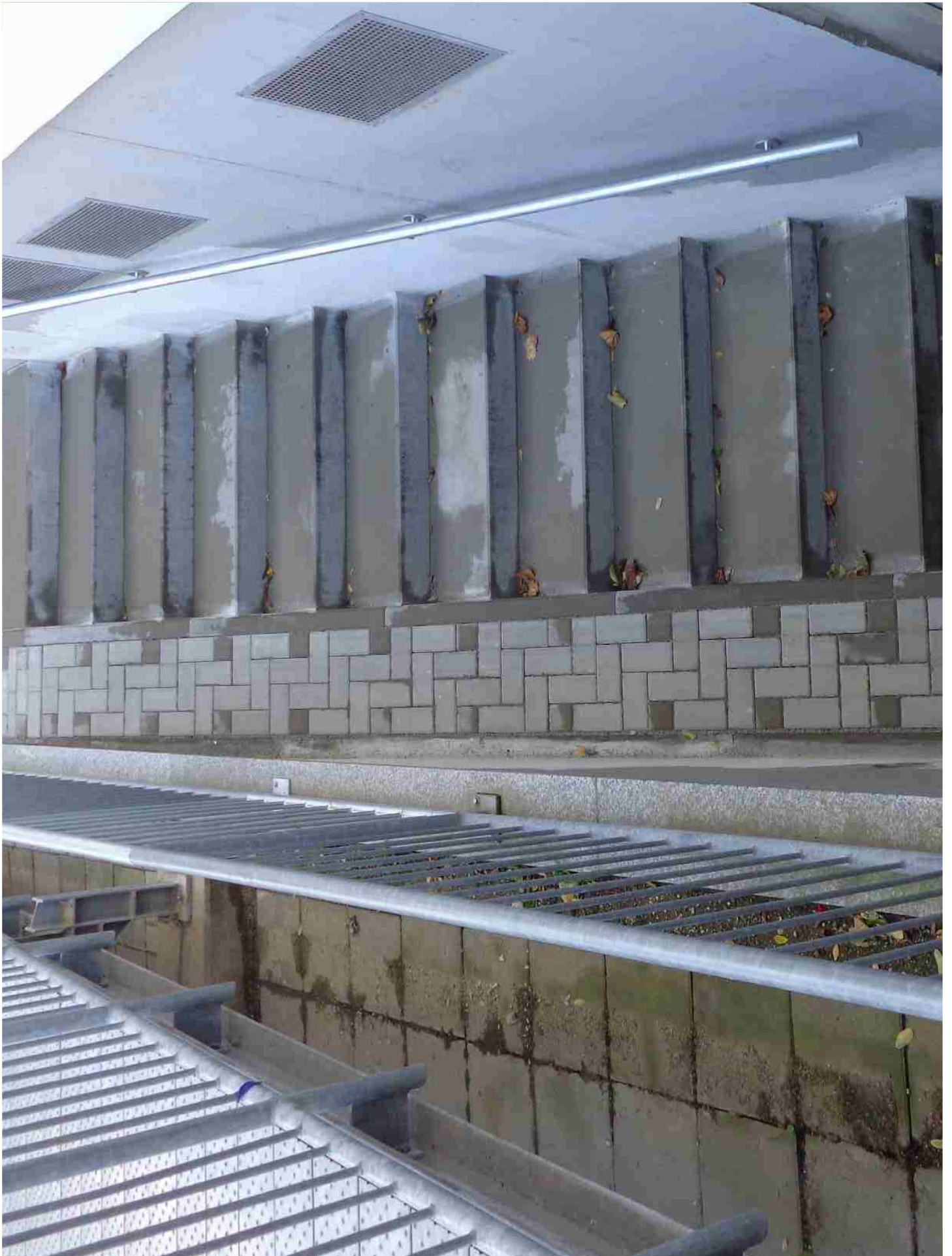
Wohnungsbestände im Wettbewerbsgebiet















Gemeinschaft stärken!











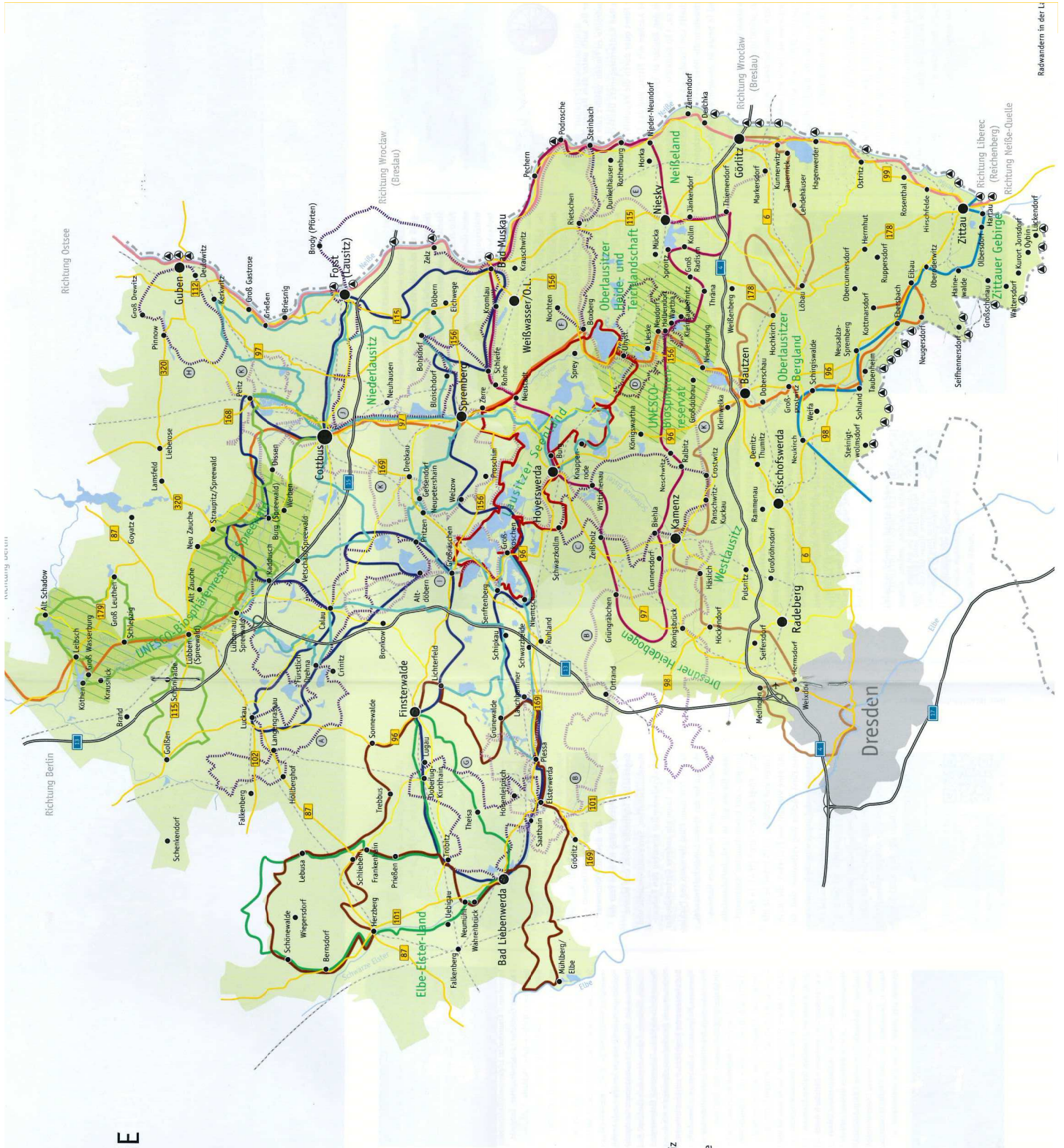


RADWANDERWEGE IM ÜBERBLICK

- Fernradwege**
- Spreeradweg
 - Oder-Neiße-Radweg
 - Niederlausitzer Bergbautour
 - Froschradweg
 - Sächsische Städteroute
 - Kohle-Wind & Wasser-Tour
 - Gärtenradweg Spreewald
 - Fürst-Pückler-Weg
 - D4-Mittellandrouten
 - Seenlandrouten
 - Elsterradtour

Thematische Radwanderwege

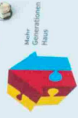
- Ⓐ Kranich-Tour
- Ⓑ Radeln zwischen Elbe und Spree
- Ⓒ Krabat-Radweg
- Ⓓ Seeadlerrundweg
- Ⓔ Holzhaustour
- Ⓕ Wolfsradweg
- Ⓖ Naturpark-Tour
- Ⓗ Gubener Seerundfahrt
- Ⓘ Zu den Plätschdörfern in der Calauer Schweiz
- Ⓚ Park-Kult-Tour
- Ⓛ Sorbische Impressionen/Serbste impresije



Fahrradreparatur- Schülersebsthilfwerkstatt

Ein Projekt des Mehrgenerationenhauses
"Südtreff"
vom Nachbarschaftshilfeverein e.V.
Hoyerswerda

Öffnungszeiten: Mo. und Di.: 15:00 Uhr-19:00 Uhr
Ansprechpartner: Herr Klaus Waury
Telefon: (NHV) (0 35 71) 97 41 42
(0 35 71) 60 92 42



Stärke Leistung für jeden Aktiv



LEHENS
RÄUME
HOYERSWERDA e.V.

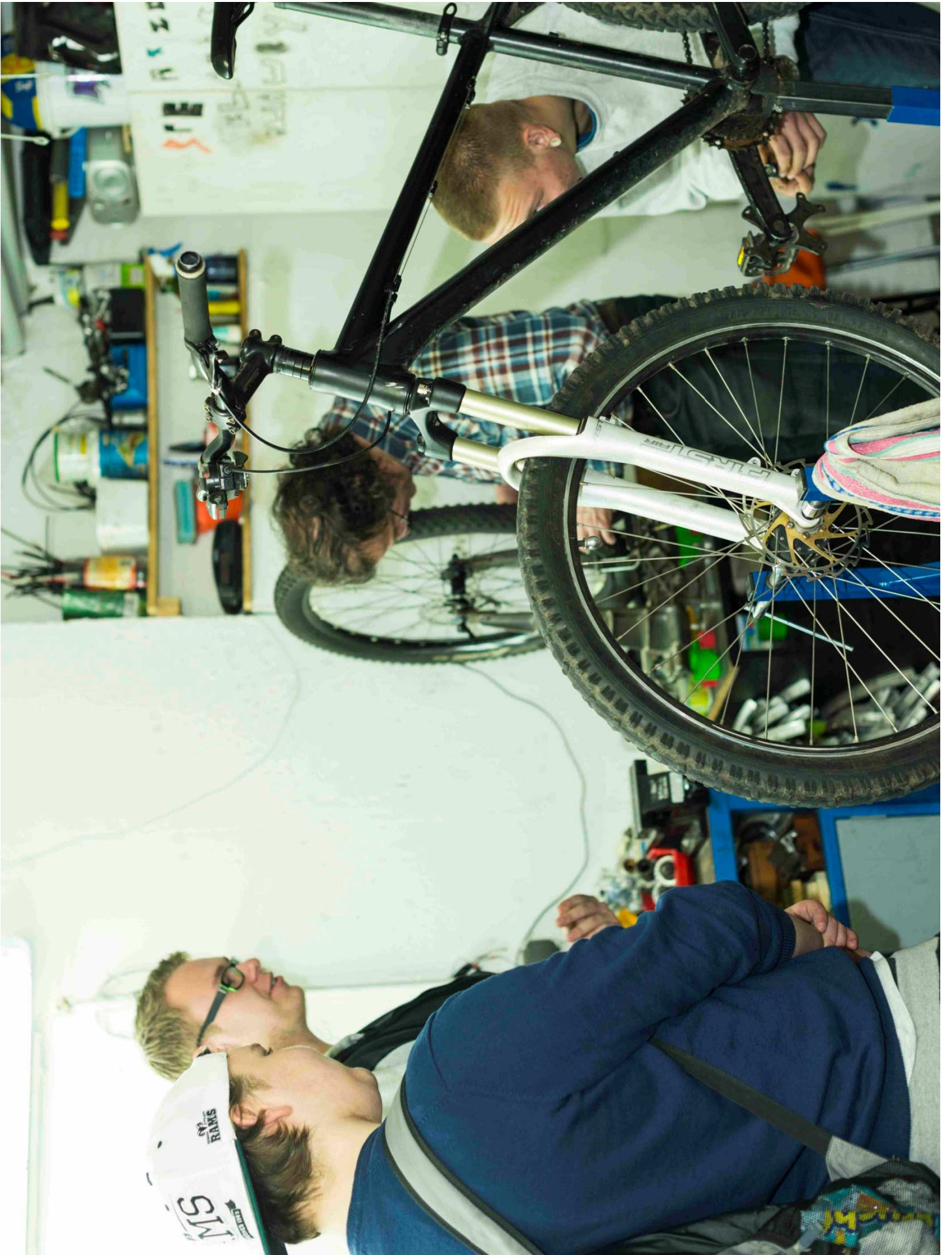
ESF
Europäische Union
für Wirtschaft



EUROPÄISCHE UNION

Strukturfonds
des Europäischen Rates





12 RADELTOUR

RADELN DURCH DIE GRÜNE LAUSITZ

17.05.2015

Treff:

Neustädter Bahnhof
(hinterer Tunnelausgang)

Start: 09:30 Uhr

Ende: 14:30 Uhr

**Unkostenbeitrag:
2,50 €/Radler**



Mitsponsor und Mitträger:



LEBENS RÄUME

Hoyerswerda eG